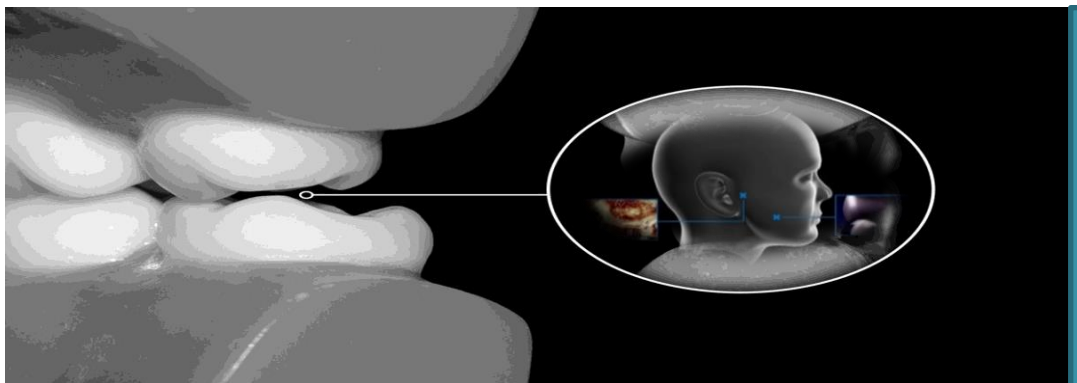


# Curso de Actualización Teórico Práctico en: Oclusión Dental, Articulación Temporomandibular y Principios Básicos de la Valoración Craneocervical. Con énfasis en el manejo clínico de las placas Oclusales.



**FEBRERO 16 y 17 DE 2018**  
**Primer Módulo**



Avalado por  
**ASOCOC**

Coordinador – Ponente

**DR. MIGUEL J. GALLO ARBELAEZ**



Odontólogo. Colegio Odontológico Colombiano. Especialista. Oclusión, ATM y Odontología Restauradora. Georgetown University. U.S.A. Maestría. Dolor Facial, Fisiopatología Cráneo Cervical Mandibular. Universidad Andres Bello. Chile.

## **MODULOS TRES (3)**

“Cupo limitado – Profesionales 12”

Inversión: \$3' 000.000

Financiación por Módulo

Descuento para miembros activos

ASOCOC

## **INFORMES E INSCRIPCIONES**



6765135



3187348462



[info@asococ.com](mailto:info@asococ.com)



Avalado por  
**ASOCOC**

# INFORMACIÓN

Módulo I - FEBRERO 16 y 17 de 2018

Módulo II - MARZO 9 y 10

Módulo III - ABRIL 13 y 14

**Lugar:** Calle 118 # 19 - 09 Consultorio (403) Bogotá

**Horario:** Viernes 8:00 a.m a 6:00 pm

Sábado de 8:00 a.m. a 6:00 p.m.

## JUSTIFICACIÓN

Los permanentes avances de la Odontología llevan al profesional a dominar el fundamento Biológico, Científico y Clínico del Sistema Cráneo-cervicomandibular garantizándole poder desarrollar un mejor tratamiento integral en sus pacientes.

## METODOLOGÍA

El curso se desarrolla a través de conferencias magistrales para revisar los conceptos básicos generales y aclarar aquellos que han sido controversiales. Adquirida esta base Biológico-Investigativa se procederá a las correspondientes demostraciones clínicas de los eventos Diagnósticos y Terapéuticos más representativos. Finalmente para concluir el proceso académico probado, cada participante realizará la totalidad de los procedimientos descritos hasta lograr los niveles necesarios de confianza.

## OBJETIVO GENERAL

Comprender el proceso biológico Cráneo-cervicomandibular, Valorar su fisio-Patología y adquirir las destrezas para desarrollar las diferentes opciones terapéuticas para su prevención, estabilización y rehabilitación.

## COMPONENTE TEÓRICO

Este se desarrollara por medio de clases magistrales y películas de complemento para reforzar el conocimiento.

- Saludo, presentación e introducción al curso
- Biología Cráneo cervico mandibular (Anatomía, Embriología, Histología)
- Anatomía Dental y Oclusión (Principios, Relaciones Estáticas y Dinámicas, Escuelas)
- Fisiología Mecánica del movimiento mandibular y del Cuello.
- Articuladores y su aplicación en Prostodoncia, Oclusión y ATM.
- Examen Clínico y Complementarios Cráneo cervico mandibular
- Etiología, Signos y Síntomas, Historia Clínica, Imágenes diagnosticas
- Diagnóstico de los Desordenes Cráneo cervico mandibulares
- Tratamientos en los Desordenes Cráneo cervico mandibulares
- Placas Oclusales y sus principios mecánicos y biológicos
- Tallado Selectivo, Prostodoncia, Ortodoncia, Cirugía
- Casos clínicos de Oclusión y ATM. Aplicados a la prostodoncia.

## COMPONENTE PRÁCTICO

- Articuladores: Modelos, registros, Relación bicondilo maxilar, Montaje del modelo superior e inferior, ajuste de guías condilares, confección de mesa incisal individual.
- Examen Clínico: Historia clínica, Imágenes complementarias y otras ayudas.
- Diagnóstico y plan de tratamiento: procedimientos secuenciales de análisis de diferentes opciones terapéuticas y su raciocinio biológico.
- Placas Oclusales: Demostración y elaboración de: Desprogramador Anterior, Placa de Estabilización Superior, Placa de Estabilización Inferior, Reprogramador Anterior, Placa de Reposicionamiento Anterior Superior, Placa de anterior Inferior, placa Pivotante Superior, Placa Pivotante Inferior.
- Tallado Selectivo: Realización de Tallado Selectivo en modelos montados en el articulador.
- Evaluación Columna Cervical, Postura de cabeza y cuello, Test Ligamentoso y vascular, Análisis del movimiento activo y pasivo, Palpación Cervical, Diagnostico y Terapia Básica Columna Cervical.



Avalado por  
**ASOCOC**

## **LISTA DE MATERIALES QUE DEBE USTED PRESENTAR PARA EL CURSO**

- *Blusa blanca o desechable y tapabocas*
- *Jabón de manos y Toalla de manos desechable*
- *Guantes desechables y hule blanco*
- *Gafas protectoras o visor*
- *Instrumental básico (Espejo, explorador, pinza algodонера)*
- *Pinza porta papel de articular y espátula 7A*
- *Articulador con arco Facial (Cualquier marca)*
- *Cubetas para impresiones en alginato*
- *Tasa de caucho y espátulas de alginato y yeso*
- *Cuchillo de prótesis y Tijeras de punta recta*
- *Vasos dappen (2), y Gotero*
- *Espátula de cementos*
- *Pimpollo de Tungsteno en forma de bala*
- *Bisturí con mango*
- *Modelos en yeso tipo III, superior e inferior, 2 de cada uno, montados en el articulador.*
- *Fonendoscopio*
- *Regla plástica pequeña o dentímetro*
- *Lápices de colores, negro, rojo, azul, verde*
- *2 Laminas de acetato para placas 2mm de grosor*
- *Discos metálico y de carburo para micro motor*
- *Porta discos de cabeza grande*
- *Pimpollo de tungsteno en forma de bala*
- *Vaselina*
- *Acrílico transparente de auto, polvo y líquido*
- *Papel de articular rojo, verde, azul, negro del mismo color por lado y lado, que marque por los dos lados, delgado 20 o máximo 40 micras.*
- *Pieza de mano de baja velocidad*
- *Felpas para pulir acrílicos*
- *Cepillos para pulir acrílicos*
- *Piedra pómez*
- *Rollos de algodón - Gasa*



Avalado por  
**ASOCOC**

# PROGRAMACIÓN

## PRIMER MODULO

### Viernes

08:00 – 08:30	Saludo Participantes - Inauguración
08:30 - 10:00	Teoría - Anatomía Cráneo cervico mandibular
10:00 – 10:30	Receso
10:30 - 11:00	Teoría - Historia Clínica Cráneo cervico mandibular
11:00 - 12:00	Teoría - Articuladores y Oclusión Dental
12:00 – 13:00	Almuerzo
13:00 - 14:00	Teoría - Imagenología CM, CC y de la ATM
14:00 - 15:00	Demostración - Historia Clínica
15:00 - 16:00	Práctica - Historia Clínica Cráneo cervico mandibular
17:00 - 18:00	Práctica - Historia Clínica Cráneo cervico mandibular

### Sábado

08:00 - 09:00	Demostración - Articuladores y Oclusión Dental
09:00 - 10:00	Practica - Articuladores y Oclusión Dental
10:00 - 11:00	Demostración - Desprogramador Anterior
11:00 - 12:00	Practica - Desprogramador Anterior
12:00 - 13:00	Almuerzo
13:00 - 14:00	Demostración - Reprogramador Anterior
14:00 - 15:00	Práctica - Reprogramador Anterior
15:00 - 16:00	Práctica - Reprogramador Anterior
16:00 - 17:00	Demostración - Imagenología CM y de la ATM
17:00 - 18:00	Práctica - Imagenología CM y de la ATM
	Evaluación Primer Modulo y Entrega de Proyectos

## SEGUNDO MODULO

8:00 – 9:00	Evaluación de Proyectos y Aclaración de dudas.
9:00 - 10:00	Teoría - Diagnósticos de los DCM
10:00 – 10:30	Receso
10:30 - 11:00	Teoría - Tratamientos de los DCM
11:00 - 12:00	Teoría - Placas Oclusales
12:00 – 13:00	Almuerzo
13:00 - 14:00	Practica - Diagnósticos de los DCM
14:00 - 15:00	Practica – Tratamientos de los DCM
16:00 - 17:00	Demostración - Placa Estabilizadora Superior
17:00 - 18:00	Practica - Placa Estabilizadora Superior



<b>Sábado</b>	
08:00 - 09:00	<i>Practica - Placa Estabilizadora Superior</i>
09:00 - 10:00	<i>Demostración - Placa Estabilizadora Inferior</i>
10:00 - 11:00	<i>Practica - Placa Estabilizadora Inferior</i>
11:00 - 12:00	<i>Practica - Placa Estabilizadora Inferior</i>
12:00 - 13:00	<i>Almuerzo</i>
13:00 - 14:00	<i>Practica - Placa Estabilizadora Inferior</i>
14:00 - 15:00	<i>Demostración - Placa Protrusiva Superior</i>
15:00 - 16:00	<i>Practica - Placa Protrusiva Superior</i>
16:00 - 17:00	<i>Practica - Placa Protrusiva Superior</i>
17:00 - 18:00	<i>Practica - Placa Protrusiva Superior</i>
	<i>Evaluación Segundo Modulo y Entrega de Proyectos</i>

## TERCER MÓDULO

<b>Viernes</b>	
8:00 - 9:00	<i>Evaluación de Proyectos y Aclaración de dudas.</i>
9:00 - 10:00	<i>Teoría - Ajuste Oclusal por Tallado Selectivo</i>
10:00 - 10:30	<i>Receso</i>
10:30 - 11:00	<i>Teoría - Oclusión - ATM - Otras Especialidades</i>
11:00 - 12:00	<i>Teoría - Columna Cervical</i>
12:00 - 13:00	<i>Almuerzo</i>
13:00 - 14:00	<i>Demostración - Placa Protrusiva Inferior</i>
14:00 - 15:00	<i>Practica - Placa Protrusiva Inferior</i>
15:00 - 16:00	<i>Demostración - Placa Pivotante Superior</i>
16:00 - 17:00	<i>Práctica - Placa Pivotante Superior</i>

<b>Sábado</b>	
08:00 - 09:00	<i>Demostración - Placa Pivotante Inferior</i>
09:00 - 10:00	<i>Practica - Placa Pivotante Inferior</i>
10:00 - 11:00	<i>Practica - Terminar todas las placas Oclusales</i>
11:00 - 12:00	<i>Practica - Terminar todas las placas Oclusales</i>
12:00 - 13:00	<i>Almuerzo</i>
13:00 - 14:00	<i>Demostración - Ajuste Oclusal por Tallado Selectivo</i>
14:00 - 15:00	<i>Practica - Ajuste Oclusal por Tallado Selectivo</i>
15:00 - 16:00	<i>Practica - Repaso General Cráneo Cervico Mandibular</i>
16:00 - 17:00	<i>Practica - Repaso General Cráneo Cervico Mandibular</i>
17:00 - 18:00	<i>Practica - Repaso General Cráneo Cervico Mandibular</i>
	<i>Evaluación General, Ceremonia de Graduación.</i>